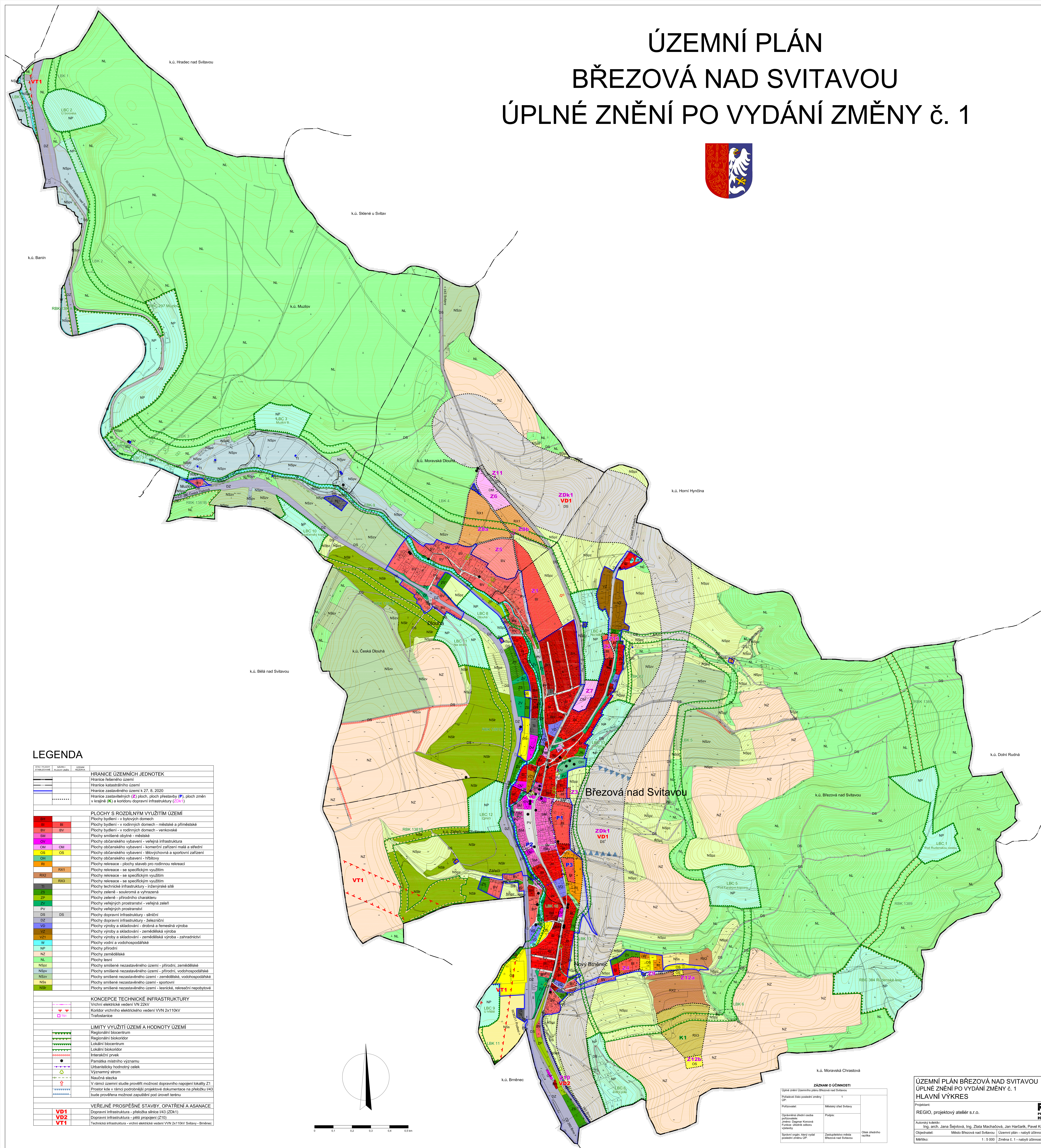


ÚZEMNÍ PLÁN BŘEZOVÁ NAD SVITAVOU ÚPLNÉ ZNĚNÍ PO VYDÁNÍ ZMĚNY č. 1



LEGENDA

typ hranice	oboznačení	územní jednotka
—	—	HRANICE ÚZEMNÍCH JEDNOTEK
—	—	Hranice řešeného území
—	—	Hranice katastrálního území
—	—	Hranice zastavěného území k 27. 8. 2020
—	—	Hranice zastavěných (Z) ploch, ploch přestavby (P), ploch změn v krajně (K) a kordonu dopravní infrastruktury (ZDK 1)
—	—	PLOCHY S ROZDÍLNÝM VYUŽITÍM ÚZEMÍ
B1	B1	Plochy bydlení - v bytových domech
B2	B2	Plochy bydlení - v rodinných domech - městské a příměstské
BV	BV	Plochy bydlení - v rodinných domech - venkovské
SV	SV	Plochy smíšené obytné - městské
OV	OV	Plochy občanského vybavení - veřejná infrastruktura
OM	OM	Plochy občanského vybavení - komerční zařízení malá a střední
OS	OS	Plochy občanského vybavení - tělovýchovná a sportovní zařízení
OS1	OS1	Plochy občanského vybavení - hřiště
RI	RI	Plochy rekreace - plochy slabej pro rodinnou rekreaci
RI1	RI1	Plochy rekreace - se specifickým využitím
RI2	RI2	Plochy rekreace - se specifickým využitím
TI	TI	Plochy rekreace - se specifickým využitím
ZS	ZS	Plochy zeleně - soukromá a vyhrazená
ZP	ZP	Plochy zeleně - přírodního charakteru
ZV	ZV	Plochy veřejných prostranství - veřejná zelen
PV	PV	Plochy veřejných prostranství - veřejná zelen
DS	DS	Plochy dopravní infrastruktury - silniční
DZ	DZ	Plochy dopravní infrastruktury - železniční
VD	VD	Plochy výroby a skladování - drobná a řemeslná výroba
VZ	VZ	Plochy výroby a skladování - zemědělská výroba
VZ1	VZ1	Plochy výroby a skladování - zemědělská výroba - zahradnictví
W	W	Plochy vodní a vodohospodářské
NP	NP	Plochy přírodní
NZ	NZ	Plochy zemědělské
NL	NL	Plochy lesní
NSp	NSp	Plochy smíšené nezastavěného území - přírodní, zemědělské
NSp1	NSp1	Plochy smíšené nezastavěného území - přírodní, vodohospodářské
NSp2	NSp2	Plochy smíšené nezastavěného území - zemědělské, vodohospodářské
NSi	NSi	Plochy smíšené nezastavěného území - sportovní
NSi1	NSi1	Plochy smíšené nezastavěného území - lesnická, rekreační nepobytové
—	—	KONCEPCE TECHNICKÉ INFRASTRUKTURY
—	—	Vnitřní elektrické vedení VN 22kV
—	—	Koridor vnitřního elektrického vedení VVN 2x110kV
—	—	Trafostanice
—	—	LIMITY VYUŽITÍ ÚZEMÍ A HODNOTY ÚZEMÍ
—	—	Regionální biokoridor
—	—	Lokální biokoridor
—	—	Lokální biokoridor
—	—	Interakční prvek
—	—	Památkový význam
—	—	Urbanistický hodnotný celek
—	—	Významný strom
—	—	Naučná stezka
—	—	V rámci územní studie prověřit možnost dopravního napojení lokality Z1
—	—	Prostor kde v rámci podrobnější projektové dokumentace na plošku 143
—	—	buď provedena možnost zapojení pod úroveň terénu
—	—	VEŘEJNÉ PROSPĚŠNÉ STAVBY, OPATŘENÍ A ASANACE
—	—	Dopravní infrastruktura - přeložka silnice 143 (ZDK1)
—	—	Dopravní infrastruktura - příjezd propojení Z10
—	—	Technická infrastruktura - vnitřní elektrické vedení VVN 2x110kV Svitavy - Brněnec